



S.R.O.

PRŮZKUMY \* ZAMĚŘENÍ \* PROJEKTY

ul. 28. října 66/201,

709 00 OSTRAVA - MARIÁNSKÉ HORY

## **D.1.5a TECHNICKÁ ZPRÁVA PROJEKT INTERIÉRU**

**D O K U M E N T A C E   P R O  
P R O V Á D Ě N Í   S T A V B Y**

---

### **OU – STAVEBNÍ ÚPRAVY OBJEKTU E ČS. LEGIÍ 9, OSTRAVA**

Stavebník:	<b>Ostravská univerzita</b> Dvořákova 138/7 701 03 Ostrava
Zpracovatel:	<b>MARPO s.r.o.,</b> 28.října 66/201, 709 00 Ostrava - Mar.Hory
Zodpovědný projektant:	Tomáš Pavlík
Vypracoval:	Ing. arch. Martin Závorka

Zak.č.: **3518**

**REVIZE R1 – 18.8.2022**

Exp.: **06/2020**

## **Obsah dokumentace**

1.	Výchozí podklady.....	1
2.	Úvod .....	1
3.	Popis místností .....	1
4.	Popis nábytku .....	2
5.	Materiály .....	11
6.	Soupis prvků .....	13
7.	Informační systém .....	23
8.	Bezpečnost práce a závěrečná doporučení.....	23

## 1. Výchozí podklady

- studie „Děkanát FF-OSU“ (zprac. MARPO s.r.o., 06/2016)
- dokumentace DUR + DSP (zprac. MARPO s.r.o., 02/2020)
- jednání se zástupcem investora
- prohlídka a doměření stavby (2019/2020)

## 2. Úvod

Dle požadavku investora byl zpracován projekt interiéru pro zakázku s názvem:

**„OU – STAVEBNÍ ÚPRAVY OBJEKTU E, ČS. LEGIÍ 9, OSTRAVA“.**

Funkční využití objektu se nemění. Projekt interiéru řeší nové vybavení kanceláří, nové posluchářenské sezení a lavice ve stávajících i nově navržených učebnách a vybavení hygienických místností a chodeb doplňkovými předměty.

Budova E se skládá ze 3 nadzemních podlaží a 1 podzemního podlaží:

V 1. podzemním podlaží interiér NENÍ ŘEŠEN.

### 1. nadzemní podlaží

Místnosti řešené v projektu interiéru: studovna, kanceláře, vrátnice, učebny, skladovací a hygienické prostory – WC muži, WC ženy.

### 2. nadzemní podlaží

Místnosti řešené v projektu interiéru: kanceláře, učebny, skladovací a hygienické prostory – WC muži, WC ženy.

### 3. nadzemní podlaží

Místnosti řešené v projektu interiéru: učebny, skladovací a hygienické prostory – WC muži, WC ženy.

## 3. Popis místností

Řešené místnosti objektu E budou vybaveny novým nábytkem.

Část místností (učeben) bude vybavena rovněž AV technikou. AV technika je řešena v části D.1.4.7 Audiovizuální technika. **Dodávka stolních a multifunkčních tiskáren, počítačů v kancelářích, kancelářských pracovních židlí v kancelářích bude řešena samostatně v režii investora.**

**Kanceláře** - jsou vytvořena pracovní místa, která sestávají z pracovního stolu s výsuvnou deskou pro klávesnici a s držákem PC a kolečkového šuplíkového kontejneru. Některé pracovní stoly jsou tvaru L s jednacím místem a židlemi. Ve vybraných kancelářích jsou umístěny jednací stoly pro více osob, nízké skřínky s místem pro tiskárnu. Dále jsou v kancelářích umístěny skříně pro tiskopisy a šanony, šatní skříně a věšákové stěny se zrcadlem. V kancelářích je umístěna kuchyňka s dřezem, doplněná o vestavěnou lednici a mikrovlnou troubu. Každé pracovní místo je doplněno korkovou nástěnkou a odpadkovým košem.

**Učebny** – vybaveny posluchářským sezením s sklopnými sedáky a sklopnými psacími pultíky, případně lavicemi se sklopnou horní deskou a židlemi pro studenty, katedrami, odpadkovými koši, věšákovými stěnami. Místnosti budou vybaveny AV technikou – datovým projektořem s projekčním plátnem, nebo velkoformátovým monitorem, dále reproduktory. Blíže viz. část D.1.4.7 Audiovizuální technika. Učebny 107, 131, 203 a 208 jsou vybaveny bílou magnetickou tabulí pro psaní fixy. Učebny 121, 204 – 207, 209, 301, 308, 309, 313 a 323 jsou vybaveny velkými pylonovými tabulemi a projekčním plátnem.

**Vrátnice 116** – bude vybavena pracovním stolem s PC, tiskárnou a monitory, kuchyňkou, šatními skříněmi na taláry, skříňkou na klíče a skříňkami na dokumenty. Nad stolem bude umístěna panel na pověšení klíčů a lékárnička. Je zde také navržena skříň s poličkami na dopisy. Vrátnice bude zároveň vybavena prvky slaboproudých instalací a audiovizuální techniky. Dodávku interiérových prvků do této místnosti nutno koordinovat zejména s částmi D.1.4.3, D.1.4.4 a D.1.4.7.

**Hygienické zařízení** – WC kabiny bez umyvadla jsou vybaveny štětkou na WC a zásobníkem na toaletní papír. Na dámských toaletách jsou kabiny navíc vybaveny košem na hygienické potřeby a zásobníkem sáčků na hygienické potřeby. WC kabiny s umyvadlem jsou navíc vybaveny zásobníkem papírových ručníků, dávkovačem tekutého mýdla a odpadkovým košem. V chodbě před WC kabinkami bude na stěnu osazen zásobník na větší roli toaletního papíru.

Umývárny - předsíně jsou vybaveny odpadkovým košem, zásobníkem papírových ručníků, některé i elektrickým osušecem rukou, dávkovači tekutého mýdla a zrcadly. Zrcadla jsou umístěna na keramickém obkladu stěn.

## 4. Popis nábytku

### Nový nábytek

Jednotlivé typy nábytku jsou rozděleny do následujících skupin:

100 - 180	skříně, regály, knihovny
190 - 192	kuchyňky
200 – 230	stoly, lavice, katedry
250 - 255	posluchářské sezení
300 - 309	sedací nábytek
400 - 449	doplňky
500 - 513	doplňky - toalety

(Schematický náčrt nového nábytku a doplňků viz. SOUPIS PRVKŮ D.1.5b-39).

### Skříně, regály, knihovny

#### Skříně, regály, knihovny

Konstrukce je postavena na laminované DTD tl. 18 mm. Viditelné hrany jsou oplepeny hranou ABS ve shodném provedení dezénu. Vrstvená hrana tl. 2 mm se nachází na zátěžových (kontaktních) hranách, přičemž hrany jsou zakulacené. Hrany vnitřních polic jsou oplepeny hranou tl. 0,5 mm ve shodném provedení dezénu. Skříně mají záda plná dodávající konstrukci tuhost. Sokl vysoký 100 mm s rektifikačními nožkami se nachází na všech skříních. Rozvržení volných polic je uzpůsobeno pro ukládání tiskopisů a šanonů. Skříně budou opatřeny otevíravými dvířky, šuplíky, případně budou bez dvířek jako niky. Šuplíky i skříně uzamykatelné.

Šatní skříně jsou vybaveny věšákovým výsuvem, případně šatní tyčí a jsou doplněny policemi na odkládání svršků. Dvířka skříní jsou navržena plná nebo prosklená. Skříně budou uzamykatelné (pouze po dohodě s uživatelem bez zamykání).

Barevné řešení viz. odstavec 6. **Popis materiálů.**

Šatní skřínky (121) budou kovové se soklem, uzamykatelné, dvojdvéřové s ventilačními otvory, včetně polic, háčků a šatní tyče. Barva dle výběru uživatele, např. světle šedá RAL 7035.

Regály umístěné ve skladech (pol. 135-141) budou s ocelovou konstrukcí a laminovanými DTD policemi. Nosnost police min. 175 kg. Povrchová úprava práškové lakování, RAL 9001.

## Malé skřínky, kontejnery

### 157 – Šuplíkový kontejner

Konstrukce z laminované DTD tl. 18 mm. Horní krycí deska kontejneru je „naložená“ – kryje čela zásuvek, tl. 25 mm. Viditelné hrany budou oplepeny ABS hranou ve shodném provedení dezénu. Vrstvená hrana tl. 2 mm se nachází na zátěžových (kontaktních) hranách, přičemž hrany jsou zakulaceny. Hrany vnitřních polic jsou oplepeny hranou tl. 0,5 mm ve shodném provedení dezénu.

4 zásuvky-korpus zásuvky: ocelový prolisovaný a ohýbaný plech tl 0,8 mm, povrchová úprava - komaxitová barva antracitová RAL7016. Dno zásuvek je v provedení MDF, tl 3,0mm v barvě černé.

Plechový, prolisovaný korpus všech zásuvek je v provedení pro umístění plastového „tužkovníku“, který je umístěn vždy v horní zásuvce a je volně pohyblivý uvnitř korpusu zásuvky směrem zepředu - dozadu zásuvky a nazpět. Spodní část zásuvky je využitelná pro spisy, či jiné. Tužkovník je možno dle potřeby volně z korpusu zásuvky vyjmout, případně dle potřeby vložit do jiné zásuvky.

Všechny zásuvky jsou opatřeny kuličkovým plnovýsuvem délky 500 mm umožňující lehký, plynulý a úplný výsuv zásuvek pro snadný přístup a manipulaci s předměty umístěnými uvnitř zásuvek, integrovaný systém samodovírání.

Kontejner na plastových pogumovaných otočných kolečkách (4 ks). Kovové úchytky dle výběru investora. Kontejner bude opatřen centrálním zámkem. Zásuvky s plným výsuvem, integrovaný systém samodovírání.

Rozměry: š. 450 x hl. 600 x v. 600 mm (vč. koleček)

## Kuchyňky

Kuchyňská linka vč. vestavných spotřebičů viz. schematické nákresy v části SOUPIS PRVKŮ D.1.5b-39.

Pracovní a zádová deska s HPL lamino povrchem, jádro z DTD tl. 38 mm s rovnou přední hranou, výřez pro dřez 350x480 mm (dřez a stojánková baterie bude dodávkou zdravotechiky D.1.4.2). Do zádových desek provedeny prostupy pro zásuvky (zásuvky dodávkou silnoproudu D.1.4.3).

### **NUTNÁ KOORDINACE VÝROBY A DODÁVKY S DODÁVKOU ZDRAVOTECHIKY A SILNOPROUDU!**

Korpusy a dvířka z laminované DTD tl. 18 mm. Viditelné hrany jsou oplepeny PVC hranou ve shodném provedení dezénu. Vrstvená hrana tl. 2 mm se nachází na zátěžových (kontaktních) hranách, přičemž hrany jsou zakulaceny. Hrany vnitřních polic jsou oplepeny hranou tl. 0,5 mm ve shodném provedení dezénu. Zada skříněk ze sololitu. Sokl výšky 100 mm. Šuplíky jsou vybaveny pojezdovými výsuvnými kolejničkami s dojezdem. Dvířka s polohově stavitelnými dveřními závěsy s tlumením. Dvířka horních skříněk výklopná. Kovové uchytky dle výběru investora.

Položky 190, 191 budou vybaveny nábytkovou roletou, která bude zakrývat horní polovinu kuchyňek, do úrovně pracovní desky. Jedná se o roletový systém s hliníkovými nebo nerezovými lamelami, do zafrézovaných vodících lišt.

Barevné řešení viz. odstavec **6. Materiály**.

Vybavení kuchyněk:

Nerezový dřez (pol. 190, 191, 192):

Nerezový kuchyňský dřez.

Materiál:	nerez hladký
Typ montáže:	na desku
Hloubka vaničky	cca 175 mm
Šířka dřezu	cca 350 mm
Hloubka dřezu	cca 480 mm
Orientace	univerzální (oboustranný)
Ventil	sítkový 3 1/2" s přepadem

**Baterie dřezová chrom:**

Typ baterie:	stojánková, páková
Povrchová úprava:	chrom
Montážní otvor:	Ø 35 mm
Otočná:	360°
Keramická kartuš	
Baterie bude vybavena perlátorem	

---

\* dřezy a baterie budou dodávkou zdravotnické instalace (D.1.4.2 Zdravotně technické instalace)

**Vestavná chladnička (pol. 190 - 192):**

Energetická třída:	min. A++
Typ montáže:	vestavná
Rozměry pro vestavbu	
Výška:	max 820 mm
Šířka:	500 - 580 mm
Hloubka:	max 570 mm
Zaměnitelné otevírání:	ANO

**Vestavná myčka (pol. 192):**

Energetická třída:	min. A++
Typ montáže:	vestavná
Rozměry pro vestavbu	
Výška:	max 820 mm
Šířka:	max 450 mm
Hloubka:	max 570 mm

**Mikrovlnná trouba (pol. 190-192):**

Typ montáže:	volně stojící
Rozměry prostoru pro umístění	
Výška:	max 293 mm
Šířka:	max 560 mm
Hloubka:	max 450 mm
Funkce:	ohřev jídla a nápojů automatické vypnutí při otevřených dvířkách

**Stoly****Stoly pracovní****Pracovní stoly pol. č. 200 – 205, 209 – 214, 225**

Jsou opatřeny horní deskou z laminované DTD tl. 25 mm. Viditelné hrany jsou oplepeny ABS hranou ve shodném provedení dezénu. Vrstvená hrana tl. 2 mm se nachází na zátěžových (kontaktních) hranách, přičemž hrany jsou zakulaceny rádiusem R2.

Nosná konstrukce je z ocelových systémových středových podnoží typu C a T. Dodávka vč. bočních výplní.

Pevná výška stolové desky v úrovni 750 mm.

Stoly pol. č. 216, 220 – 223

Horní deska z laminované DTD tl. 25 mm. Viditelné hrany jsou olepeny ABS hranou ve shodném provedení dezénu. Vrstvená hrana tl. 2 mm se nachází na zátěžových (kontaktních) hranách, přičemž hrany jsou zakulaceny rádiusem R2.

Nosná konstrukce z ocelových rámových podnoží. Nohy stolu ve vnitřních rozích nohy stolu napojeny na obvodový rám svorným prvkem s utahovacím šroubem

Barevné řešení viz. odstavec 6. **Materiály.** Kovová konstrukce je v barvě RAL 9006.

Katedry pol. č. 227a, 227b, 228, 229, 230

Konstrukce je postavena na laminované DTD tl. 18 mm. Pracovní deska tl. 25 mm. Viditelné hrany jsou olepeny hranou ABS ve shodném provedení dezénu. Vrstvená hrana tl. 2 mm se nachází na zátěžových (kontaktních) hranách, přičemž hrany jsou zakulaceny. Skříňky mají sokl.

Katedry budou vybaveny AV technikou, při výrobě nutno zkoordinovat s jejich dodávkou. Kovové větrací mřížky z perforovaného plechu.

**\* Stoly pol. 225, 226 budou napevno kotveny do podlahy z důvodu vedení kabelových žlabů, které budou dodávkou slaboproudu.**

**\* Součástí konferenčního stolu č. 208 budou výklopné zásuvky - koordinovat s dodávkou silnoproudu!**

**Katedry vybaveny elektrickým zámkem 12 V se čtečkou karet, viz část SLP – nutná koordinace.**

Posluchářské sezení pol. Č. 250 - 254

Nosná konstrukce posluchářského sezení bude kovová v provedení: podélná nosná konstrukce jákl 60/60/4, svislá nosná konstrukce 60/30/2. Stojiny jsou v místě sedáku dělené, spojené svarem pod úhlem 165 stupňů k zajištění pohodlného, ergonomického sezení posluchačů. V nosné konstrukci jsou připraveny díry, osazené závitovými maticemi, pro připevnění dalších dílů posluchářského sezení.

Boční, nosná část sedáku je vyrobena z plechu tl. 6mm a tvoří s nosnou konstrukcí svařenec. Rovněž zde je použita vždy jen jedna bočnice, která slouží pro dva sousedící sedáky (středová bočnice). Celá konstrukce je kotvena do podlahy. Konstrukce posluchářského sezení bude kotvena do podlahy u paty stupně a na horní hraně stupně následujícího, cca 80 – 130 mm od hrany stupně. Toto kotvení slouží k zabezpečení vysoké pevnosti a tuhosti celé řady posluchářského sezení na daném stupni.

Nosná, podpěrná část sedáku je kovová, povrchová úprava – komaxit např. RAL 9006.

Nosná podpěrná část sedáku je s boční nosnou částí sedáku spojena přes čepy, které zajišťují možnost sklopení sedáku v nezátíženém stavu do polohy „zvednuté“. Sklopení nezátíženého sedáku je zajištěno na základě gravitace. V místě čepů, sloužících ke sklápění sedáku musí být doraz(y), který(é) zajišťují tiché sklopení sedáku bez doprovodného zvukového efektu.

Viditelné konce kovových konstrukcí jsou zaslepeny přivařeným plechem.

Na svislé, nosné konstrukci je přivařena kovová podpěra ( pásovina tl min. 3 mm, šířky min. 20 mm ) osazená tvarovanou dřevěnou opěrkou pro ruce. Materiál podpěrky pro ruce – buk, povrchová úprava – transparentní polyuretanový lak.

Sedací část posluchářského sezení (sedák) je proveden z překližky buk, I. jakosti, tl. min. 9 mm + čalounění. Sedák je tvarován v přední části ohybem pro pohodlné sezení.

Ke kovové konstrukci (nosné podpěrné části sedáku) je čalouněný sedák přišroubován metrickými šrouby ( 4 ks ) do matice, která je umístěna uvnitř sedáku mezi čalounem a bukovou deskou. Matice jsou v povrchové úpravě pozink (ponikl).

Opěrák je proveden z překližky I. jakosti, tl. min. 9 mm + čalounění.

Zadní strana opěráku je provedena z překližky I. jakosti, tl. min. 6 mm lakované transparentním lakem.

Opěrák je tvarován ve dvou směrech – prohnutí podélné i příčné, které zajišťuje ergonomický posed posluchačů. Ke kovové konstrukci (nosné konstrukci posluchářského sezení) je sedák přišroubován metrickými šrouby ( 4 ks ) do matic, které jsou umístěny uvnitř sedáku mezi čalouněním a bukovou deskou. Matice jsou v povrchové úpravě pozink (ponikl).

Nosná konstrukce pro sedáky poslední řady bude bez sklopných stolků. Základna konstrukce bude upravena ( vyztužena ) pro kotvení pouze na stupeň. ( v jedné výškové úrovni )

1.Řada sedadel bude provedena atypicky. Nosná konstrukce, konstrukce sedáku i opěráku 1. řady bude identická, jako ostatní řady posluchářského sezení. Před první řadou sezení bude provedena nosná konstrukce s výklopnými stolký. Zepředu bude konstrukce překryta deskou, mezi deskou a konstrukcí bude dutina cca 80 mm. Uprostřed řady bude krycí desky vyříznuta, otvor a nosná konstrukce stolků bude připravena pro umístění monitoru do vynechaného otvoru. Krycí deska bude provedena z LTD desky tl. 18 mm, hrany provedení ABS tl. 2 mm

Stolek pro psaní, resp. práci s PC (notebook) je navržen z důvodu lepšího průchodu jednotlivými řadami posluchářského sezení. Sklopný mechanismus je „nůžkový“, připevněn šrouby do nosné konstrukce posluchářského sezení. Konstrukce „nůžek“ sklopného mechanismu je kovová, tl.3 a 4 mm (kombinace) zajišťující dostatečnou tuhost sklopného mechanismu.

Jednotlivé díly sklopného mechanismu jsou k sobě snýtovány tak, aby nemohlo v průběhu používání dojít k jejich uvolnění. Sklopný stolek bude proveden z LTD desky tl. 18 mm, hrany provedení ABS tl. 2 mm. Ke sklopnému mechanismu bude sklopný stolek přišroubován „vratovými šrouby“ skrz desku stolků.

Rozměry sklopného stolků min. š. 470 mm, min. hl. 300 mm.

Rozměry sklopného stolků min. š. 470 mm, min. hl. 300 mm.

Každé druhé místo posluchářského sezení je vybaveno zásuvkou na 230V sloužící pro možnost napájení notebooku, ipadu, mobilu, či jiného zařízení.

Zásuvky 230 V jsou použity typizované s čelním, výklopným krytím. Zásuvky jsou osazeny na a v podélné, centrální nosné konstrukci (jekl 60 x 60 x 4).

Elektrokabeláž je vedena v plastové, typové chrániče uvnitř podélné, centrální nosné konstrukce, zásuvky jsou v jednotlivých řadách zapojeny do série.

Přívod kabeláže z podlahy je proveden protažení krajní, svislé nohy (jekl 60 x 30 x 3) posluchářského sezení, v plastové, typové chrániče.

Každá řada posluchářského sezení musí být uzemněna zemnicím kabelem.

Elektro rozvody v posluchářském sezení musí provádět autorizovaná firma v oboru elektro – silnoproud a musí být provedena elektrorevize.

## **Sedací nábytek**

### **300 – Konferenční židle, stohovatelná**

Konferenční židle na kovových nohách (podnoží nerezová ocel, kluzáky), stohovatelná. Opěrák a sedák z tvarované bukové překližky, polyuretanová pěna, celočalouněná, čalounění se schopností snadného čištění. Provedení výrobku s ohledem na vysokou četnost užívání. Nosnost min. 120 kg

### **301 – neobsazená položka**

### **302 – Kancelářská židle na kolečkách s kovovými područkami**

Kancelářská židle na otočné podnoží s kolečkama (gumové), s aretací a výškovým nastavením, sedák a opěrák tvořený čalouněnou skořepinou. Područky na kovové konstrukci. Provedení výrobku s ohledem na vysokou četnost užívání. Nosnost min. 120 kg



### 303 – Rozkládací sedačka

Trojmístná rozkládací sedací souprava s úložným prostorem. Plocha na spaní min 1200 x 1900 mm. Matrace součástí výrobku.

### 304 - Židle dřevěná učebnová, stohovatelná

Stohovatelná židle na kovové podnoži. Sedák a opěrák tvoří buková skořepina bez čalounění.

Trubková podnož 16 x 2 mm, čtyřnohá, povrchová úprava lesklý chrom. Podnož je svařovaná a opatřena pevným prvkem proti nežádoucímu pojezdu distančních podložek vymezujících prostor mezi samotnou podnoží/konstrukcí a bukovým korpusem. Lakovaná buková skořepina o síle min. 10 mm. Nosnost min 120 kg

### 305 - Židle PC učebna

Anatomicky tvarovaná kancelářská židle. Asynchronní mechanismus s plynulým nastavením sedáku a opěráku. Čalounění 100% PES,. Černý plastový kříž, gumová kolečka průměr 50 mm. Provedení výrobku s ohledem na vysokou četnost užívání. Nosnost min 120 kg.

### 306 – Konferenční židle s odnímatelným sklopným pultíkem

Konferenční židle stohovatelná, kostra ocelová čtyřnohá v černé barvě, čalouněný sedák i opěrák, krycí plasty černé, integrované spojky do řad černé hliníkové područky, plastový sklopný pultík. Čalounění 100% PES, 320 g/m<sup>2</sup>, nosnost min 120 kg

### 307, 308 – Šatní lavička

Provedení lavic: svařovaná konstrukce – jákl 40/40/2, 4 nohy opatřeny stavěcími šrouby – možnost ustavení na podlaže. Ve spodní straně bude konstrukce opatřena vyztužovacím lubem. V horní části bude pravá a levá část konstrukce provázána předním a zadním lubem.

Povrchová úprava komaxit – RAL 9006 (stříbrná). Konstrukce musí být dostatečně pevná, nosnost 300 kg.

Horní deska buková spárovka tl. min. 30 mm, hrany zakulaceny, lakováno transparentním lakem min. 3 vrstvy)

Horní deska bude přišroubovaná ke kovové konstrukci vruty přes přední a zadní lub kovové konstrukce (min. ve 4 místech).

### 309 – Trojmístná lavice

Trojmístná lavice, dřevěná skořepina - natur lak, nebo moření. Kovová konstrukce – krajní jednoduché nohy spojeny nosným uzavřeným profilem. Povrchová úprava komaxit – RAL 9006 (stříbrná)

Barva přírodní buk.

## **Doplňky**

### 400, 401, 402 - Šatní stěny

Šatní stěny tvoří deska z laminované DTD tl. 18 mm, výšky 1600 mm. Opatřená kovovými šatními věšáčky. Viditelné hrany jsou oplepeny hranou ABS ve shodném provedení dezénu. Vrstvená hrana tl. 2 mm se nachází na zátěžových (kontaktních) hranách, přičemž hrany jsou zakulaceny. Hrany vnitřních polic jsou oplepeny hranou tl. 0,5 mm ve shodném provedení dezénu. Výrobek bude kotven ke stěně nerezovými vruty do hmoždinek.

### 403 – Stojanový věšák na oblečení

Dřevěný stojanový věšák s držákem deštníků, materiál dle výběru investora (olše, buk, ořech).

404 – Koš kancelářský 12 l

Drátěný odpadkový koš na papíry, kulatý, objem 12 litrů, černý.

405 – Odpadkový koš 16- 20 l

Odpadkový koš plastový, perforovaný, objem cca 16-20 l

Umístěný v učebnách, studovnách a posluchárnách.

409 – Lékárnička na zeď

Skříňka z laminované DTD, vybavena 5 políčkami s přední hranou, která zabraňuje vypadnutí léků. Dvířka s dózickým zámekem. Určená k zavěšení na zeď, dodávka vč. upevňovacího materiálu.

Dle směrnice Rady EU č.89/654/EH z 30.11.1989 o minimálních požadavcích na bezpečnost a ochranu zdraví na pracovišti, musí být vybaveno prostředky první pomoci a tyto musí být vhodně označené a umístěné na snadno dostupném místě.

410 – Nástěnný panel na nářadí

Perforovaný panel rozměru 900 x 600 mm z ocelového plechu tl. 0,85 – 1,0 mm, k zavěšení nářadí, nosnost min 20 kg, k upevnění na zeď, dodávka vč. kotevního materiálu.

411 – Nábytkový trezor

Nábytkový trezor s dvojitou stěnou, splňující bezpečnostní úroveň S2 dle normy EN14450. Dle výběru investora vybaven buď bezpečnostním motýlkovým zámekem třídy A nebo bezpečnostním elektronickým zámekem tř. A s funkcí časové prodlevy. Vnitřní prostor se stavitelnou policí. Kotvení k podlaze nebo do zdi. Dodávka vč. kotevního materiálu.

Rozměry cca 450 x 350 x 350 mm (š x v x h)

420 - Školní pylonová tabule, 2 posuvné plochy 3000 x 1200

2x jednodílná bílá magnetická tabule š. 3000 v. 1200 mm, s obouvrstevným keramickým povrchem E3, určené pro popis fixy, rám z eloxovaného hliníku, plastové rohy, tl. tabule 22 mm, sendvičová konstrukce. Dvojitý pylonový zvedací systém, výška sloupů 2900 mm, zvedání v rozsahu 1300 mm. Plastová odkládací polička. Dodávka včetně kotevního materiálu.

421 - Tabule bílá keramická 1500 x 1000

Bílá magnetická tabule, keramický povrch, hliníkový rám s plastovými rohy, odkládací polička na fixy. Rozměr 1500 x 1000 mm. Dodávka vč. upevňovacího materiálu.

422 - Flipchart

Bílá lakovaná magnetická tabule na trojnožce, výškově stavitelná, lišta na upevnění papírových bloků, odkládací lišta na fixy, výklopná ramena pro zavěšení papírových archů. Rozměr tabule 750 x 1000 mm.

423 – Opona

Dodávka stavby – viz tabulky PSV

**Dodavatel před realizací předloží investorovi vzorky k výběru konkrétního výrobku.**

## **Doplňky - toalety**

Doplňky (držáky toaletního papíru, dávkovače mýdla atd) v toaletách budou dodány v jedné ucelené řadě konkrétního výrobce.

### 500 – Koš na papírové ručníky

Odpadkový koš k montáži na stěnu, zaoblené hrany, montáž pomocí lišty nebo přímo na stěnu. Dodávka včetně kotevního materiálu.

Objem cca 18 litrů

### 501 - Zásobník papírových ručníků

Zásobník na papírové ručníky k montáži na stěnu, zaoblené hrany s postranními průzory, kapacita 500 - 800 kusů papíru podle typu, průzor pro možnost vizuální kontroly náplně. Provedení antivandal. Dodávka včetně kotevního materiálu.

### 502 elektrický osoušeč rukou

Nástěnný tryskový osoušeč rukou, nastavitelná rychlost proudění vzduchu a teplota, ochrana proti přehřátí, proudová ochrana a ochrana před zkratem, součástí odkapová nádobka. Dodávka včetně kotevního materiálu.

### 503 – Dávkovač tekutého mýdla

Dávkovač mýdla k montáži na stěnu, zaoblené hrany, vhodný na tekuté mýdlo a lotion, s ovládací páčkou, průzor pro možnost vizuální kontroly náplně. Provedení antivandal. Dodávka včetně kotevního materiálu.

### 504 – Zásobník toaletního papíru

Zásobník na dvě role toaletního papíru, montáž na stěnu, zaoblené hrany, průzor pro možnost vizuální kontroly náplně. Provedení antivandal. Dodávka včetně kotevního materiálu.

### 505 - Koš na hygienické potřeby

Výklopný odpadkový koš na hygienické potřeby k montáži na stěnu, čelní strana s madlem, zaoblené hrany, objem cca 3,7 litrů s vyjímatelnou nádobou na odpadky. Provedení antivandal. Dodávka včetně kotevního materiálu.

### 506 - Držák WC kartáč

Držák na WC štětku k montáži na stěnu, zaoblené hrany, otvor k zavěšení štětky podle montáže zleva nebo zprava, bílá nylonová štětka s čističem okrajů, vyjímatelná plastová odkapávací miska. Provedení antivandal. Dodávka včetně kotevního materiálu.

### 507 - Zásobník hygienických sáčků

Zásobník hygienických sáčků k montáži na stěnu, svorka vně zásobníku k přidržení sáčků, otvor k odeírání zepředu. Provedení antivandal. Dodávka včetně kotevního materiálu.

### 508 šatní dvojháček

Kovový šatní dvojháček, vč. upevňovacího materiálu

### 509 zrcadlo 450/1000

Zrcadlo bezrámové, k zavěšení na stěnu, vč. upevňovacího materiálu

510 zrcadlo sklopné, imobil, 400/600 – zpětná montáž

Výklopné zrcadlo v bílém rámu, vč. upevňovacího materiálu

511 drátěná polička do sprchy

Materiál: pochromovaná ocel; rozměry cca 250/120/70 mm, vč. upevňovacího materiálu

512 – Automatický osvěžovač vzduchu

Osvěžovač vzduchu k montáži na stěnu. Ukazatel obsahu náplně, nastavení intenzity vůně, programovatelný.

513 – Dávkoval dezinfekce

Bezdotykový dávkoval dezinfekce k montáži na stěnu, matně stříbrný eloxovaný hliník, vyměnitelný a sterilizovatelný dávkovací mechanismus z nerezové oceli, 3 úrovně dávkování, bezdotykový, napájení max. 5x alkalické baterie.

514 – Zásobník toaletního papíru (role 190-240 mm)

Zásobník na roli toaletního papíru v rozměru 190-240 mm, montáž na stěnu, zaoblené hrany, průzor pro možnost vizuální kontroly náplně. Provedení antivandal. Dodávka včetně kotevního materiálu.

## 5. Materiály

### Dřevěný a kovový nábytek

Nábytek bude vyroben z laminované DTD, popřípadě MDF desky v kombinaci s kovovými prvky, jako jsou nohy, podnože, úchyty atp.

Dřevěné části sedacího nábytku (skořepiny židlí v učebnách, ...) budou ve světlém dřevodekoru javorového dřeva (1). Korpusy skříní budou ve tmavě hnědé barvě (2), dvířka javorovém dřevodekoru (1), stejně jako pracovní desky stolů. Kovové konstrukce mobiliáře budou provedeny s povrchovou úpravou práškovým lakem v šedé barvě (RAL 9006).

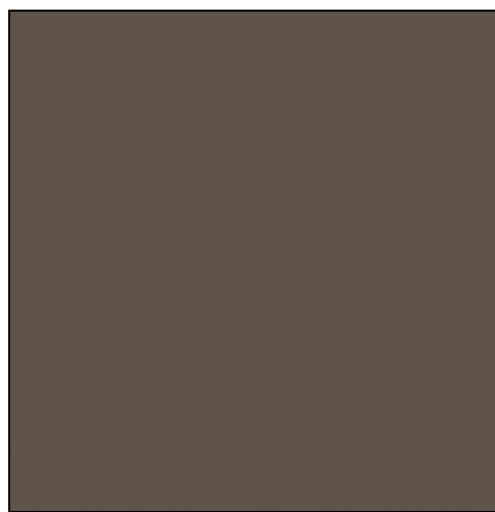
Kancelářský nábytek bude v kombinaci:

1 – Javorový dřevodekor

2 – Tmavě hnědá barva



1



2

Kuchyňky budou provedeny v kombinaci:

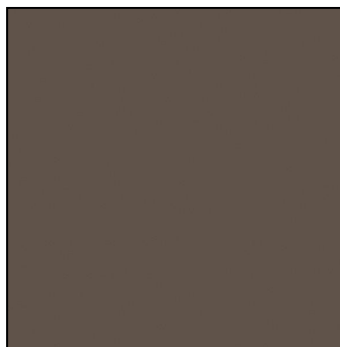
1 – Javorový dřevodekor - dvířka

2 – Tmavě hnědá barva - korpusy

3 – Běžový mramor – pracovní deska



1



2



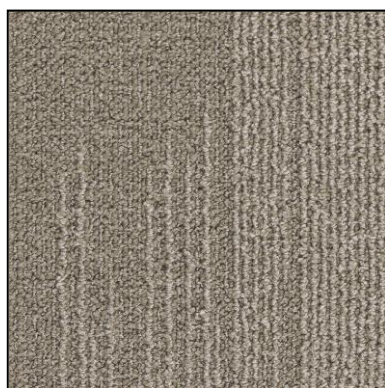
3

## Podlahy

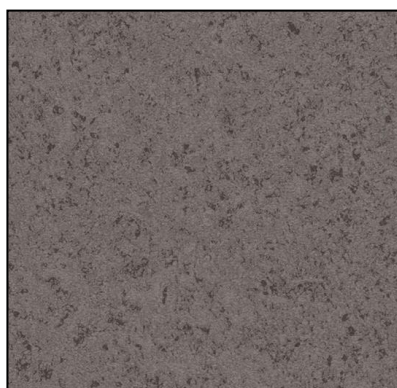
V kanceláři děkana a jeho asistentky (211, 210) je navržen zátěžový koberec (1).

V kancelářích, zbývajících zasedacích místnostech, učebnách, kuchyňkách, skladech a úklidových místnostech s výlevkami je navržena PVC zátěžová podlaha z šedého homogenního vinylu (2,3). V serverovně PVC s antistatickou úpravou.

- 1 – Běžový koberec
- 2 – Tmavě šedý vinyl
- nebo
- 3 - Světle šedý vinyl



1



2

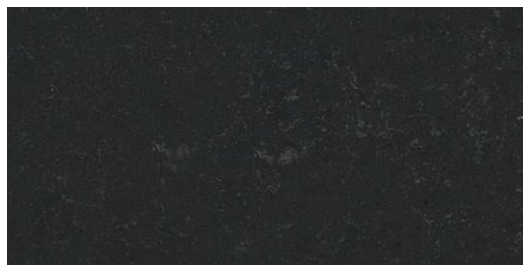


3

## Dlažby, obklady

Na toaletách a úklidových komorách, bude provedena keramická dlažba a obklad.

Hlavní plocha bude v béžové barvě v místě zařizovacích předmětů bude použit obklad černé barvy. Barva nebude jednolitá. Černý obklad nebude použit v místě osazení zrcadla.



**\* Podlahy, dlažby a obklady jsou dodávkou stavební části. V projektu interiéru je specifikována pouze jejich dezénové provedení a barevnost.**

## 6. Soupis prvků

- 100** skříň policová 800/450/2100, plná dvířka  
*dřevěná spisová skříň, spodní a horní 2x2 otevíravá plná uzamykatelná dvířka, stavitelné police, sokl se stavitelnýma nožkama, hliníkové úchytky*
- 101** skříň policová 800/450/2100, horní prosklená dvířka  
*dřevěná spisová skříň, spodní 2x otevíravá plná uzamykatelná dvířka, horní 2x otevíravá prosklená dvířka, stavitelné police, sokl se stavitelnýma nožkama, hliníkové úchytky*
- 102** skříň policová 700/450/2100, plná dvířka  
*dřevěná spisová skříň, spodní a horní 2x2 otevíravá plná uzamykatelná dvířka, stavitelné police, sokl se stavitelnýma nožkama, hliníkové úchytky*
- 103** skříň policová 800/450/2100, plná dvířka - nika  
*dřevěná spisová skříň kombinovaná, spodní 2x otevíravá plná uzamykatelná dvířka, v horní části nika, stavitelné police, sokl se stavitelnýma nožkama, hliníkové úchytky*
- 104** skříň policová 800/450/2100, zásuvky-plná dvířka  
*dřevěná spisová skříň kombinovaná, spodní 4x zásuvkové výsuvy s centrálním zamykáním, horní 2x otevíravá plná uzamykatelná dvířka stavitelné police, sokl se stavitelnýma nožkama, hliníkové úchytky*
- 105** skříň policová 800/450/2100, zásuvky-horní nika  
*dřevěná spisová skříň kombinovaná, spodní část se 4x zásuvkovými výsuvy s centrálním zamykáním, v horní části nika, stavitelné police, sokl se stavitelnýma nožkama, hliníkové úchytky*
- 106** skříň policová, 600/450/2100, zásuvky-horní nika  
*dřevěná spisová skříň kombinovaná, spodní část se 4x zásuvkovými výsuvy s centrálním zamykáním, v horní části nika, stavitelné police, sokl se stavitelnýma nožkama, hliníkové úchytky*
- 107** skříň policová, 600/450/2100, plná dvířka  
*dřevěná spisová skříň, 2x otevíravá plná uzamykatelná dvířka, sokl se stavitelnýma nožkama, hliníkové úchytky*
- 108** regál spisový, 300/450/2100  
*dřevěný spisový regál, 6x stavitelné police, sokl se stavitelnýma nožkama*
- 109** skříň policová 350/600/2100, plná dvířka  
*dřevěná spisová skříň, 2x otevíravá plná uzamykatelná dvířka, sokl se stavitelnýma nožkama, hliníkové úchytky*
- 110** skříň policová, 1000/600/2100, plná dvířka  
*dřevěná spisová skříň, spodní a horní 2x2 otevíravá plná uzamykatelná dvířka, stavitelné police, sokl se stavitelnýma nožkama, hliníkové úchytky*
- 111** skříň kancelář děkana  
*dřevěná spisová skříň kombinovaná, spodní a horní 2x2 otevíravá plná uzamykatelná dvířka, prostřední nika, stavitelné police, sokl se stavitelnýma nožkama, hliníkové úchytky*
- 112** skříň kancelář děkana  
*dřevěná spisová skříň kombinovaná, uprostřed 2x otevíravá plná uzamykatelná dvířka, prostřední nika, stavitelné police, sokl se stavitelnýma nožkama, hliníkové úchytky*
- 113** skříň policová, 800/450/2100, plná dvířka, mč 112  
*dřevěné spisové skříně, spodní a horní 2x2 otevíravá plná uzamykatelná dvířka, stavitelné police, sokl se stavitelnýma nožkama, hliníkové úchytky*

- 114** skříň policová, 800/450/2100, plná dvířka-nika, mč 112  
*dřevěná spisová skříň kombinovaná, spodní 2x otevíravá plná uzamykatelná dvířka, v horní části nika, stavitelné police, sokl se stavitelnými nožkami, hliníkové úchytky*
- 115** skříň policová, 600/450/2100, plná dvířka-horní nika, mč 112  
*dřevěná spisová skříň kombinovaná, spodní 2x otevíravá plná uzamykatelná dvířka, v horní části nika, stavitelné police, sokl se stavitelnými nožkami, hliníkové úchytky*
- 116** skříň šatní 1000/600/2100  
*dřevěná šatní skříň, 2x otevíravá plná uzamykatelná dvířka, sokl se stavitelnými nožkami, šatní tyč, 2x police, hliníkové úchytky*
- 117** skříň šatní 600/600/2100
- 118** skříň šatní 350/600/2100  
*dřevěná šatní skříň, 1x otevíravá plná uzamykatelná dvířka, sokl se stavitelnými nožkami, šatní tyč, 2x police, hliníkové úchytky*
- 119** skříň šatní 600/450/2100, šatní výsuv, levé otevírání
- 120** skříň šatní 600/450/2100, šatní výsuv, pravé otevírání  
*dřevěná šatní skříň, 1x otevíravá plná uzamykatelná dvířka, sokl se stavitelnými nožkami, šatní výsuv, 2x police, hliníkové úchytky*
- 121** skříňka šatní kovová 600/500/1920  
*kovová šatní dvoj-skříňka, 2x dvířka s otočným zámkem, na nožkách 120 mm, šatní tyč, police, odvětrání dle DIN 4547*
- 122** třídící regál na poštu 1000/450/2100  
*dřevěná regálová skříň na třídění pošty kombinovaná, spodní nika, 1x zásuvkový výsuv, v horní části 20 přihrádek na poštu, stavitelné police, sokl se stavitelnými nožkami, hliníkové úchytky*
- 123** skříň na klíče 800/450/2100  
*dřevěná skříň, spodní a horní 2x2 otevíravá plná uzamykatelná dvířka, zadová deska a vnitřní strana dvířek vybaveny háčky na klíče, sokl se stavitelnými nožkami, hliníkové úchytky*
- 124** knihovní regál 900/300/2100
- 125** knihovní regál 800/300/2100
- 126** knihovní regál 750/300/2100
- 127** knihovní regál 600/300/2100
- 128** knihovní regál 300/300/2100
- 129** knihovní regál 290/300/2100  
*dřevěné knihovní regály, 6x stavitelné police*
- 130** knihovní regál 300/300/2100 koncový pravý
- 131** knihovní regál 300/300/2100 koncový levý  
*dřevěný knihovní regál, 6x stavitelné police, pravá/levá strana bez bočnice*
- 132** knihovní regál 900/300/1100
- 133** knihovní regál 600/300/1100
- 134** knihovní regál 300/300/1100  
*dřevěný knihovní regál, 3x stavitelné police*
- 135** regál DTD police 600/450/1800
- 136** regál DTD police 600/500/1800
- 137** regál DTD police 750/450/1800
- 138** regál DTD police 750/600/1800
- 139** regál DTD police 900/350/1800
- 140** regál DTD police 900/450/1800



- 141** regál DTD police 900/600/1800  
*kovové regály, pozinkovaná povrchová úprava, 5x police z MDF desek, únosnost min 175 kg/police, včetně materiálu k vzájemnému sešroubování regálů a ke kotvení k podlaze*
- 142** kartotéka 450/600/1340, celodřevěná, zásuvková  
*dřevěná zásuvková kartotéka, 4x zásuvka s teleskopickými kuličkovými pojezdy, nosnost zásuvky min 45 kg, systém blokace zamezující současnému vysunutí více zásuvek, centrální zamykání cylindrickým zámkem, hliníkové úchytky*
- 143** skříňka policová 800/450/1100, plná dvířka  
*dřevěná spisová skříňka, 2x otevíravá plná uzamykatelná dvířka, sokl se stavitelnými nožkami, hliníkové úchytky*
- 144** skříňka šuplíková 800/450/1100  
*dřevěná spisová skříňka zásuvková, 4x zásuvkový výsuv s centrálním zamykáním, sokl se stavitelnými nožkami, hliníkové úchytky*
- 145** skříňka policová 600/450/1100, plná dvířka  
*dřevěná spisová skříňka, 1x otevíravá plná uzamykatelná dvířka, sokl se stavitelnými nožkami, hliníkové úchytky*
- 146** skříňka nika 350/450/1100  
*dřevěná spisová skříňka, 3x stavitelná police, sokl se stavitelnými nožkami*
- 147** skříňka šuplíková 400/450/1100  
*dřevěná spisová skříňka zásuvková, 4x zásuvkový výsuv s centrálním zamykáním, sokl se stavitelnými nožkami, hliníkové úchytky*
- 148** skříňka policová 730/450/900, pod parapetem  
*dřevěná spisová skříňka, 2x otevíravá plná uzamykatelná dvířka, sokl se stavitelnými nožkami, hliníkové úchytky*
- 149** skříňka policová 1350/700/750, plná dvířka  
*dřevěná spisová skříňka, 3x otevíravá plná uzamykatelná dvířka, sokl se stavitelnými nožkami, hliníkové úchytky*
- 150** skříňka policová 800/700/750, plná dvířka  
*dřevěná spisová skříňka, horní deska s přesahem, 2x otevíravá plná uzamykatelná dvířka, sokl se stavitelnými nožkami, hliníkové úchytky*
- 151** skříňka policová 900/450/750, plná dvířka  
*dřevěná spisová skříňka, 2x otevíravá plná uzamykatelná dvířka, sokl se stavitelnými nožkami, hliníkové úchytky*
- 152** skříňka nika 900/450/750  
*dřevěná spisová skříňka, stavitelná police, sokl se stavitelnými nožkami*
- 153** skříňka policová 600/600/750, plná dvířka  
*dřevěná spisová skříňka, 2x otevíravá plná uzamykatelná dvířka, sokl se stavitelnými nožkami, hliníkové úchytky*
- 154** skříňka policová 600/450/750 plná dvířka  
*dřevěná spisová skříňka, 2x otevíravá plná uzamykatelná dvířka, sokl se stavitelnými nožkami, hliníkové úchytky*
- 155** skříňka šuplíková 900/450/600  
*dřevěná spisová skříňka zásuvková, 2x zásuvkový výsuv s centrálním zamykáním, sokl se stavitelnými nožkami, hliníkové úchytky*

- 156** skříňka pod kopírku 800/700/350  
*dřevěná skříňka, horní deska s přesahem, 2x otevíravá plná uzamykatelná dvířka, sokl se stavitelnými nožkami, hliníkové úchytky*
- 157** šuplíkový kontejner 450/600/600, nábytková kolečka  
*dřevěný mobilní zásuvkový kontejner, 4x zásuvkový výsuv s centrálním zamykáním, gumová kolečka s brzdou, hliníkové úchytky*
- 158** nástavec 1276/600/1000
- 159** nástavec 1000/600/1000  
*dřevěná spisová skříňka - nástavec, k umístění na skříň hl. 600 mm, 2x otevíravá plná uzamykatelná dvířka, stavitelné police*
- 160** nástavec 600/600/1000, levé otevírání
- 161** nástavec 350/600/1000  
*dřevěná spisová skříňka - nástavec, k umístění na skříň hl. 600 mm, 1x otevíravá plná uzamykatelná dvířka, stavitelné police*
- 162** nástavec 1200/450/1000  
*dřevěná spisová skříňka k připevnění na stěnu, 2x otevíravá plná dvířka, stavitelné police, vč. závěsného kování*
- 163** nástavec 1000/450/1000
- 164** nástavec 800/450/1000  
*dřevěná spisová skříňka - nástavec, k umístění na skříň hl. 450 mm, 2x otevíravá plná uzamykatelná dvířka, stavitelné police*
- 165** nástavec 600/450/1000, levé otevírání
- 166** nástavec 600/450/1000, pravé otevírání
- 167** nástavec 300/450/1000  
*dřevěná spisová skříňka - nástavec, k umístění na skříň hl. 450 mm, 1x otevíravá plná uzamykatelná dvířka, stavitelné police*
- 168** nástavec koncový levý 1276/600/1000
- 169** nástavec koncový pravý 1276/600/1000  
*dřevěná spisová skříňka - nástavec na skříňové prvky hl. 600 mm, s rozšířenou boční částí, 2x otevíravá plná uzamykatelná dvířka, stavitelné police*
- 170** nástavec rohový 1276/780/1000
- 171** nástavec rohový 1276/820/1000
- 172** nástavec rohový 1276/930/1000
- 173** nástavec rohový 1450/625/1000  
*dřevěná spisová skříňka - nástavec, delší část k umístění na skříňové prvky hl. 600 mm, kratší část k připevnění na stěnu, 1x otevíravé plné dvířka, 1x skládané plné dvířka, stavitelné police, uzamykatelná*
- 174** nástavec 800/450/380
- 175** nástavec 700/450/380  
*dřevěná spisová skříňka - nástavec, k umístění na skříň hl. 450 mm, 2x otevíravá plná uzamykatelná dvířka, stavitelné police*
- 176** doměrek 3100/150
- 177** doměrek 3100/110
- 178** doměrek 3100/100
- 179** doměrek 3100/50
- 180** doměrek 2100/50

**190** kuchyňka malá 1276/600/2100

*skříňová kuchyňka s nábytkovou roletou, 2x spodní skříňka s otevíravými plnými dvířky, 2x horní skříňka s výklopnými plnými dvířky, 2x horní nika, vestavná lednice pod pracovní deskou, nerezový dřez, včetně mikrovlnné trouby, sokl se stavitelnými nožkami, hliníkové úchytky, krycí nábytková roleta*

**191** kuchyňka studijní oddělení 1726/600/2100

*skříňová kuchyňka s nábytkovou roletou, 2x spodní skříňka s otevíravými plnými dvířky, 1x spodní skříňka se zásuvkovým výsuvem, 3x horní skříňka s výklopnými plnými dvířky, 3x horní nika, vestavná lednice pod pracovní deskou, nerezový dřez, včetně mikrovlnné trouby, sokl se stavitelnými nožkami, hliníkové úchytky, krycí nábytková roleta*

**192** kuchyňka děkanát 2850/600/2100

*kuchyňka vestavná do SDK niky, 4x spodní skříňka s otevíravými plnými dvířky, 2x horní otevíravá plná dvířka, 2x horní výklopná plná dvířka, 1x horní nika, vestavná lednice pod pracovní deskou, vestavná myčka, nerezový dřez, dodávka vč. mikrovlnné trouby, sokl se stavitelnými nožkami, hliníkové úchytky, krycí roleta v dodávce stavby*

**Pozn.:**

- Kuchyňky jsou vybaveny nerezovými dřezy a chromovanými bateriemi, které jsou dodávkou části ZTI – je nutná koordinace výroby a dodávky prvků s částí D.1.4.2 – Zdravotně technické instalace

**200** kancelářský stůl L, levý, 2500/1300/750**201** kancelářský stůl L, levý, 2500/1600/750**202** kancelářský stůl L, pravý, 2500/1300/750**203** kancelářský stůl L, pravý, 2500/1600/750

*kancelářské pracovní stoly tvaru L, horní deska tl. 25 mm, ocelové systémové podnože, spodní krycí deska, držák PC pod pracovní deskou, kovové kabelové průchodky*

**204** kancelářský stůl jednací, 4300/1500/750**205** kancelářský stůl jednací, 4300/1800/750

*kancelářské pracovní stoly tvaru L s přidanou jednací částí, horní deska tl. 25 mm, ocelové systémové podnože, pod jednací částí kruhová stolová podnož, držák PC připevněný pod pracovní deskou, kovové kabelové průchodky*

**206** pracovní stůl děkan

*kancelářský pracovní stůl tvaru T, horní pracovní deska tl. 25 mm s dřevěnými nohama z plných desek tl. 25 mm a krycí deskou tl. 18 mm, kovová kabelová průchodka, po straně napojený na dřevěnou skříňku s 2x zásuvkovým výsuvem, 1x nika a 1x otevíravá plná dvířka, sokl se stavitelnými nožkami, hliníkové úchytky, půda skříňky s kovovou kabelovou průchodkou*

**207** pracovní stůl asistentka děkana

*kancelářský pracovní stůl tvaru L 2500/2500/750, horní deska tl. 25 mm, podnože plné z dřevěných desek tl. 25 mm, držák PC pod pracovní deskou, kovové kabelové průchodky, zásuvková skříňka 750/700/725 mm se 4x zásuvkovými výsuvy, hliníkové úchytky, sokl se stavitelnými nožkami*

**208** konferenční stůl velký

*dřevěná konstrukce z desek tl. 25 mm, v horní desce 3x výklopná zásuvka*

**209** kancelářský stůl 104

*kancelářský pracovní stůl tvaru L 3430/2100/750, horní deska tl. 25 mm, 2x ocelová podnož tvaru C, 3x hranatá stolová noha, spodní krycí desky, 2x držák PC pod horní deskou, kovové kabelové průchodky*

## 210 kancelářský stůl 124

*kancelářský pracovní stůl tvaru L 2000/1800/750, horní deska tl. 25 mm, 1x hranatá stolová noha, spodní krycí desky, držák PC pod horní deskou, kovové kabelové průchodky*

## 211 stůl vrátnice

*kancelářský pracovní stůl tvaru L, horní deska tl. 25 mm, ocelové podnože tvaru C a 2x hranatá stolová noha, spodní krycí desky, držák PC pod pracovní deskou, kovové kabelové průchodky*

## 212 kancelářský stůl 1800/700/750

*kancelářský pracovní stůl, horní deska tl. 25 mm, ocelové podnože tvaru C, spodní krycí deska tl. 18 mm, držák PC připevněný pod pracovní deskou, kovové kabelové průchodky*

## 213 stůl 1800/700/750

*"kancelářský pracovní stůl, horní deska tl. 25 mm, ocelové podnože tvaru C, spodní krycí deska tl. 18 mm*

## 214 stůl 1000/700/750

*kancelářský pracovní stůl, horní deska tl. 25 mm, ocelové podnože tvaru C, spodní krycí deska tl. 18 mm*

## 215 stůl 1000/600/750

*pracovní stůl, horní deska tl. 25 mm, ocelová rámová podnož*

## 216 stůl denní místnost 1500/800/750

*jídelní stůl, horní deska tl. 25 mm, ocelová rámová podnož*

## 217 stůl dílenský 1700/685/840

*ocelová podnož a šuplíková skříňka šroubovaná na spodní část horní pracovní desky, horní deska z masivní spárovky tl. 40 mm*

## 218 konferenční stolek 600/600/500

*stolek z laminované DTD tl. 18 mm, papírová výplň se strukturou vč. "pláství"*

## 219 výsuv klávesnice

*ocelový výsuvný mechanismus a kotvení ke stolové desce + deska tl. 18 mm*

## 220 stůl studovna 2200/1200/750

## 221 stůl studovna 1500/1000/750

*obdélníkové stoly, horní deska tl. 25 mm, svařovaná ocelová podnož*

## 222 stolek galerie studovna

*stolek s rámovou ocelovou podnoží, horní deska laminovaná DTD tl. 25 mm s povrchovou úpravou HPL lamino*

## 223 stolek PC studovna

*stolek s rámovou ocelovou podnoží, horní deska laminovaná DTD tl. 25 mm s povrchovou úpravou HPL lamino, kabelová průchodka, ocelový držák PC*

## 224 skládací konferenční stůl 1200/600/725

*ocelový skládací mechanismus, horní deska z laminované DTD tl. 25 mm, ve složeném stavu stohovatelný*

## 225 lavice PC

*lavice s kovovou podnoží, horní deska laminovaná DTD tl. 18 mm, povrchová úprava HPL, čelní deska tl. 18 mm, kabelové průchodky, lavice přikotveny k podlaze - vč. dodávky kotevního materiálu, v rámci řady bude procházet kabelový žlab - dodávka SLP - nutná koordinace*

## 226 lavice PC imobil

*lavice s kovovou podnoží, s vykrojením v horní desce pro snazší přístup s invalidním vozíkem, horní deska laminovaná DTD tl. 18 mm, povrchová úprava HPL, čelní deska tl. 18 mm, kabelové průchodky, lavice přikotveny k podlaze - vč. dodávky kotevního materiálu, v rámci řady bude procházet kabelový žlab - dodávka SLP - nutná koordinace*

## 227 katedra malá 1200/700/750

*katedra s ocelovou podnoží, horní deska laminovaná DTD tl. 25 mm s HPL povrchovou úpravou, čelní deska tl. 18 mm, ocelový držák PC přišroubovaný zespodu horní desky*

## 228 katedra velká pravá 1800/700/750

## 229 katedra velká levá 1800/700/750

*katedra s plnými dřevěnými bočnicemi a čelem z laminované DTD tl. 18 mm, horní deska tl. 25 mm s povrchovou úpravou HPL, úložný prostor pro AV techniku s kovovou větrací mřížkou, kabelová průchodka, ovládací panely AV techniky - koordinovat výrobu s požadavky AV techniky*

## 230 katedra PC učebna

*katedra s plnými dřevěnými bočnicemi a čelem z laminované DTD tl. 18 mm, horní deska tl. 25 mm s povrchovou úpravou HPL, úložný prostor pro AV techniku s kovovou větrací mřížkou, kabelová průchodka, ovládací panely AV techniky - koordinovat výrobu s požadavky AV techniky*

**Pozn.:**

- Pol. č. 208 – konferenční stůl bude vybaven 3x výklopnou zásuvkou – koordinovat dodávku s částí silnoproudu D.1.4.3
- Pol. č. 211 – stůl vrátného bude vybaven AV, slaboproudou a silnoproudou technikou – koordinovat dodávku s částmi D.1.4.3, D.1.4.4 a D.1.4.7
- Pol. č. 225 a 226 – stoly budou napevno kotveny k podlaze, v rámci řady lavic bude procházet kabelový žlab, který je dodávkou slaboproudu, viz. D.1.4.4 Slaboproudá zařízení.
- Katedry 228, 229, 230 budou napevno kotveny k podlaze a budou vybaveny zařízeními, které jsou dodávkou AV techniky, při výrobě nutno zkoordinovat rozměry (viz. část D.1.4.7 Audiovizuální technika). Dále budou dvířka skříněk opatřena elektronickými zámky, které jsou součástí dodávky interiéru. Následné napojení na slaboproudou kabeláž a kabeláž samotná je pak dodávkou slaboproudu. Nutno zajistit koordinaci při dodávce těchto prvků s částí D.1.4.4 Slaboproudá zařízení.

## 250 posluchářské sezení - střední řada (sedák/opěrák/stoleček)

## 251 posluchářské sezení - střední řada stupňovitá část (sedák/opěrák/stoleček)

## 252 posluchářské sezení - poslední řada (sedák/opěrák)

## 253 posluchářské sezení - první řada (sedák/opěrák/stoleček/přední krytování)

## 254 posluchářské sezení - čelo (stoleček/přední krytování)

## 256 posluchářské sezení – rozhraní střední a stupňovité části (sedák/opěrák/stoleček)

*posluchářské sezení: kovová nosná konstrukce z ocelových profilů 90x30 mm, každá noha posluchářského sezení je k podlaze kotvena ve dvou místech, jednotlivá místa vzájemně svázána do řady, povrchová úprava kovových částí práškovou barvou např. RAL 9006, sklopná sedací část a opěrák z bukové*

*překližky, pevný stůl z laminované DTD tl. 18 mm, s povrchovou úpravou HPL lamino, příprava pro instalaci zásuvek na 230V*

255 posluchářské sezení - imobil

*trubková svařovaná/montovaná konstrukce kotvená do polohy, noha lavice nasunutá na zabetonovaný čep, sklopná laminovaná deska tl. 18 mm s povrchovou úpravou HPL, sklápěcí mechanismus - systém vertikálního a horizontálního sklápění s aretací v krajních polohách*

---

300 konferenční židle, stohovatelná

*kovová nosná kostra (nerezová ocel), celočalouněná skořepina sedáku a opěráku, skořepina buková překližka, židle stohovatelná s kluzáky, nosnost min. 120 kg*

301 neobsazená položka

302 kancelářská židle na kolečkách s kovovými područkami

*otočná židle na kolečkách, mechanismus s aretací a výškovým posunem, sedák a opěrák tvořený čalouněnou skořepinou, kovové područky s čalouněním, gumová kolečka, nosnost min. 120 kg*

303 rozkládací sedačka

*Trojmístná čalouněná sedačka s úložným prostorem, rozkládací mechanismus, matrace, rozměr spací plochy min. 1200/1900 mm*

304 židle dřevěná učebnová, stohovatelná

*Stohovatelná židle s kovovou kotrrou, sedák a podsedák - skořepina z ohýbané bukové překližky, gumové koncovky, nosnost min. 120 kg*

305 židle PC učebna

*kancelářská otočná židle na kolečkách, mechanismus s výškovým posunem, čalouněný sedák a opěrák, bez područek, gumová kolečka, nosnost min. 120 kg*

306 konferenční židle s odnímatelným, sklopným pultíkem

*židle s kovovou kotrrou, čalouněný sedák a opěrák, odnímatelný sklopný psací pultík, nosnost min. 120 kg*

307 šatní lavička 900/390/450

308 šatní lavička 600/390/450

*kovová podnož z jákl profilů, sedací plocha z dřevěných latí*

309 trojmístná lavice

*kovová nosná kostra, 3x skořepinový sedák z ohýbané bukové překližky*

**Pozn.:**

- Pol. č. 300, 301 a 302 jsou výrobky jedné designové řady, které odlišují pouze podnoží.

- 400 šatní stěna do učeben
- 401 šatní stěna do kanceláře 4 háčky
- 402 šatní stěna do kanceláře 2 háčky  
*šatní stěny: deska tl. 18 mm, zavěšená na zeď, šatní dvojháčky, včetně kotevního materiálu*
- 403 stojanový věšák  
*dřevěný stojanový věšák z ohýbaného dřeva*
- 404 koš kancelářský 12 l  
*kulatý drátěný odpadkový koš na papírový odpad, objem 12 l*
- 405 odpadkový koš 16-20 l  
*kulatý perforovaný koš, objem 16-20 l, materiál plast*
- 406 stolový nástavec  
*dřevěný nástavec na pracovní stůl, rozměr 600/200/350*
- 407 korková nástěnka 1200/900  
*dřevěný rám, dodávka vč. kotevního materiálu*
- 408 závěsný panel na klíče  
*dřevěný nástěnný panel s háčky na klíče, držák etiket, vč. kotevního materiálu*
- 409 lékárnička na zeď  
*nástěnná dřevěná lékárnička, vnitřní poličky s přední hranou bránícími vypadnutí předmětů, dózický zámek, náplň dle DIN 13157*
- 410 nástěnný panel na nářadí  
*perforovaný panel z ocelového plechu, rozměr 900/600, vč. sady háčků na nářadí a kotevního materiálu pro zavěšení na stěnu*
- 411 trezor nábytkový  
*bezpečnostní třída II, kotvení závitovou tyčí do stěny před výřez v zádobové desce skříně, dodávka vč. kotevního materiálu, klíčový nebo elektronický zámek dle výběru investora*
- 412 nezařazeno
- 420 školní pylonová tabule, 2 posuvné plochy 3000/1200  
*sestava 2 bílých magnetických tabulí, tloušťka desek 22 mm, sendvičová konstrukce, povrch dvouvrstvá keramika 810°C, rám z eloxovaného hliníku, plastové rohy, plastová odkládací lišta, nosná konstrukce z pylonů, pružné dorazy, povrchová úprava anodizovaný hliník*
- 421 tabule bílá keramická 1500/1000  
*bílá popisovací magnetická tabule, hliníkový rám, odkládací lišta na fixy, vč. kotevního materiálu*
- 422 flipchart  
*trojnohá konstrukce, výškově nastavitelný, magnetická, popisovatelná, bílá tabule, pevné háčky pro zavěšení flipchartového papíru,*
- 423 opona -Viz tabulky PSV – stavební část

- 500 koš na papírové ručníky  
*nástěnný odpadkový koš, objem 18 l, vč. upevňovacího materiálu*
- 501 zásobník papírových ručníků  
*nástěnný zásobník papírových ručníků, kapacita 500-800 ks, sklápěcí přední panel, průzor pro možnost vizuální kontroly náplně. Provedení antivandal. Dodávka včetně kotevního materiálu.*
- 502 elektrický osoušeč rukou  
*nástěnný tryskový osoušeč rukou, nastavitelná rychlost proudění vzduchu a teplota, ochrana proti přehřátí, proudová ochrana a ochrana před zkratem, součástí odkapová nádoba, vč. upevňovacího materiálu*
- 503 dávkovač tekutého mýdla  
*nástěnný dávkovač tekutého mýdla nebo lotion s manuálním ovládáním, průzor pro možnost vizuální kontroly náplně. Provedení antivandal. Vč. upevňovacího materiálu*
- 504 zásobník toaletního papíru  
*nástěnný držák na 2 role toaletního papíru, průzor pro možnost vizuální kontroly náplně. Provedení antivandal. vč. upevňovacího materiálu*
- 505 koš na hygienické potřeby  
*nástěnný odpadkový koš na dámské vložky a drobný odpad, sklápěcí přední panel, vyjímatelná plastová nádoba, Provedení antivandal. vč. upevňovacího materiálu*
- 506 držák wc kartáč  
*nástěnný držák na wc kartáč, otvor k zavěšení kartáče dle montáže zleva/zprava, vč. bílého nylonového kartáče s čističem okrajů, vyjímatelná plastová odkapávací miska, vč. upevňovacího materiálu*
- 507 zásobník hygienických sáčků  
*nástěnný zásobník, vyjímání sáčků z přední strany, vnitřní závěs k přidržení balíčku, vč. upevňovacího materiálu*
- 508 šatní dvojháček  
*kovový šatní dvojháček, vč. upevňovacího materiálu*
- 509 zrcadlo 450/1000  
*zrcadlo bezrámové, k zavěšení na stěnu, vč. upevňovacího materiálu*
- 510 zrcadlo sklopné imobil 400/600  
*výklopné zrcadlo v bílém rámu, vč. upevňovacího materiálu*
- 511 drátěná polička do sprchy  
*materiál: pochromovaná ocel; vč. Upevňovacího materiálu*
- 512 automatický osvěžovač vzduchu  
*elektronický osvěžovač vzduchu sprejový, materiál: plast, k připevnění na zeď, napájení ze sítě / bateriemi dle výběru investora, vč. upevňovacího materiálu*
- 513 dávkovač dezinfekce  
*bezdotykový, automatický dávkovač tekuté dezinfekce, napájení bateriemi, k připevnění na zeď vč. kotevního materiálu, na chodbách vč. odkapávací misky, vč. upevňovacího materiálu*



**514 Zásobník toaletního papíru (role 190-240 mm)**

*nástěnný držák na větší roli (190-240 mm) toaletního papíru, průzor pro možnost vizuální kontroly náplně.  
Provedení antivandal. vč. upevňovacího materiálu*

**7. Informační systém**

Informační systém bude použit stávající, který byl dodán v rámci předchozí zakázky. Dojde k demontáži informačních tabulek, úpravě popisů a montáži zpět.

**8. Bezpečnost práce a závěrečná doporučení**

Při výstavbě je nutné dodržovat všechny předpisy o bezpečnosti práce a ochraně zdraví pracujících ve stavebnictví a všechna ustanovení vyplývající ze Zákona č. 262/2006 Sb, stavebního zákoníku, především pak ustanovení části páté – Bezpečnost a ochrana zdraví při práci, Zákona č. 309/2006 Sb., o zajištění dalších podmínek BOZP a Nařízení vlády č. 591/2006 Sb., o bližších minimálních požadavcích na bezpečnost a ochranu zdraví na staveništích.

Na stavbě mohou pracovat jen pracovníci vyučení nebo alespoň zaučení v daném oboru. Všichni pracovníci na stavbě pracující musí být proškoleni v rámci bezpečnosti práce a pravidelně doškolení.

Pracoviště musí být při práci mimo denní dobu, nebo když si to vyžadují klimatické podmínky, řádně osvětleno.

Musí být viditelně vyvěšen seznam důležitých telefonních stanic (lékařská služba, požárníci, plynárna, vodárna, policie). Staveniště v místech výskytu musí být opatřeno výstražnými tabulkami (zákaz vstupu, nebezpečí výbuchu, plyn, el. proud, atd.).

Je zakázáno všem osobám donášet a požívat alkoholické nápoje na staveništi.

Dodavatel je povinen zabezpečit objekty a zařízení z hlediska požární ochrany dosud nepřevzatých staveb podle zák.133/85 Sb. a vyhlášky 37/86 Sb. o požární ochraně.

Během výstavby jsou dodavatelé a investor povinni dodržovat veškeré požární a bezpečnostní opatření na jednotlivých pracovních úsecích zejména tam, kde se předpokládá zvýšené požární nebezpečí (svaření, broušení apod.).

Protipožární zajištění stavby bude konzultováno před jejím zahájením s místně příslušným HZS.

Uživatel si vyhradil právo upřesnit dezén a barevné provedení jednotlivých částí nábytku, obkladů, dlažby a podlahových krytin před jejich realizací.

**Rozměry uvedené v dokumentaci jsou směrné a zvláště u položek, které mají vazbu na stavební konstrukce, bude nutné jejich ověření se skutečností – pevně kotvené prvky, kryty radiátorů, mobilní příčky, apod. Projekt a kusovník neslouží jako výrobní dokumentace.**

**Jednotková cena bude obsahovat zpracování dílenské dokumentace včetně jejího schvalování, vzorkování, výrobu nebo dodávku, dopravu a montáž příslušné položky včetně případného zaškolení obsluhy.**

**Před zahájením výroby nutno, aby dodavatel předložil dílenskou dokumentaci a vzorky materiálů k odsouhlasení investorovi/uživateli a autorovi projektu.**

K zajištění kontroly ze strany investora (uživatele) akce, že uchazeči o VZ řádně porozuměli technickému řešení projektu a že jsou schopni dodávku (skládající se z jednotlivých poddodávek) splnit v požadovaném finančním objemu, termínu, v požadované kvalitě o technické úrovni provedení, při dodržení požadavků dotčených orgánů státní správy – HZS, hygiena a další uvedených v PD doporučujeme zpracovat do zadávací dokumentace následující požadavky.

**Požadavek na předložení vzorků a jeho zdůvodnění v rámci VŘ na dodávku.**

Předložení níže popsaných vzorků jako jednou z podmínek VŘ slouží k zajištění kontroly ze strany investora dodaných položek předmětného VŘ.

Projekt prvků interiéru je projektantem navržen s ohledem na funkčnost, ergonomii a kvalitu prvků interiéru. Jako vzorky byly vybrány položky, které se v interiéru opakují a které budou pracovníky využívány každý den.

U těchto položek by měla být možnost zajištění kontroly jejich kvality, vzhledu, ergonomie a funkčnosti v průběhu VŘ, před vlastní dodávkou!!!

Vzorky jsou požadované u vybraných prvků - **položka 300** – konferenční židle, **položka 302** – kancelářská židle, **položka 304** – učebnová židle, **položka 305** – židle PC učebna, **položka 306** – konferenční židle s odnímatelným sklopným pultíkem, položky **250 - 255** – posluchářské sezení.

Dále jsou požadovány vzorky podlahových krytin a obkladů:

1. Vzorek koberce vč. doložení certifikátu + technického listu
2. Vzorek PVC vč. doložení certifikátu + technického listu
3. Vzorek obkladů a dlažby v hygienických místnostech vč. doložení certifikátu + technického listu

**Od každého požadovaného prvku budou předloženy 3ks vzorků.**

Závěrem: Vzhledem k tomu, že investor nemá jinou možnost dodržení kontroly kvality, ergonomie, vzhledu a funkčních vlastností prvků dodávky interiéru v rámci VŘ, zhotovitel projektu doporučuje investorovi v rámci VŘ na dodávku prvků interiéru jako součást podmínek VŘ tyto vzorky ponechat.

Předložením vzorků uchazeči o VZ, které budou hodnoceny dle předem stanovených kritérií v ZD si zadavatel ověří jakost, kvalitu, atd. ... položek, které budou tvořit základní objemy dodávky.

Například:

Vzorek bude řádně označen názvem dodavatele a uvedením čísla vzorku. Jako součást nabídky vzorků budou v nabídce (listinné podobě nabídky) účastníka zadávacího řízení dodány technické listy, osvědčení či certifikáty k materiálům, prokazující splnění technických požadavků a zdravotních a bezpečnostních předpisů uvedených v PD (dále jen doklady) a ze kterých bude dále patrné, ke kterému číslu vzorku se tyto doklady vztahují. Zadavatel stanovuje povinnost dodavatelům převzít po ukončení zadávacího řízení předložené vzorky, a to do pěti pracovních dnů od písemné výzvy k převzetí.

Na předložených vzorcích dodavatel prokáže:

- Celkovou kvalitu dodávaného zboží,
- Detailní soulad předložených vzorků s požadavky podle PD.

Detailním souladem se rozumí:

- Vzhled,
- Funkčnost,
- Kvalita a exaktnost provedení,
- Rozměry a tvary,
- Použité materiály,
- Konstrukční detaily,
- Celková stabilita a bezpečnost.

V případě, že dodavatel není schopen prokázat splnění určité části technické kvalifikace požadované zadavatelem v plném rozsahu, je oprávněn tuto část v chybějícím rozsahu prokázat prostřednictvím jiných osob.